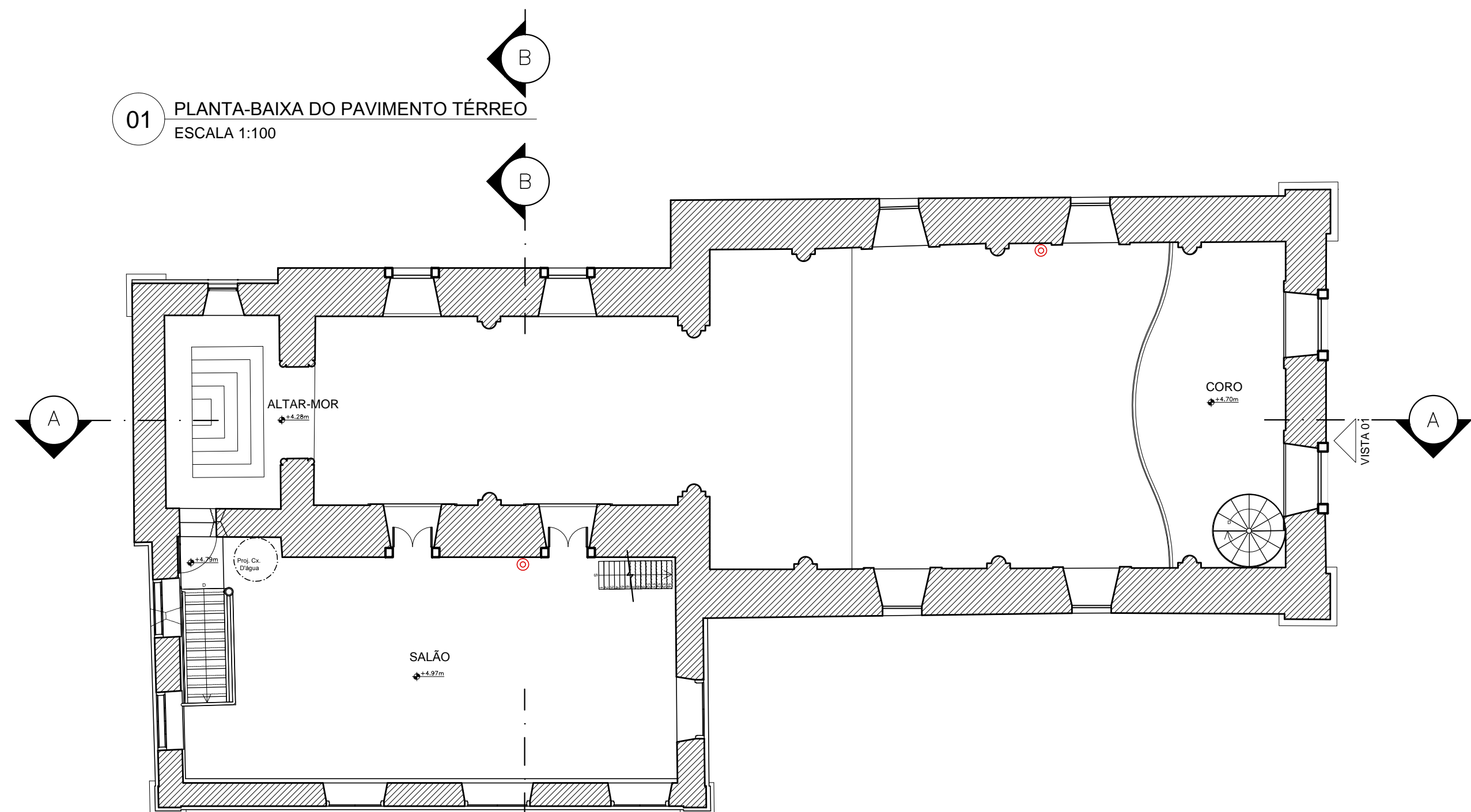


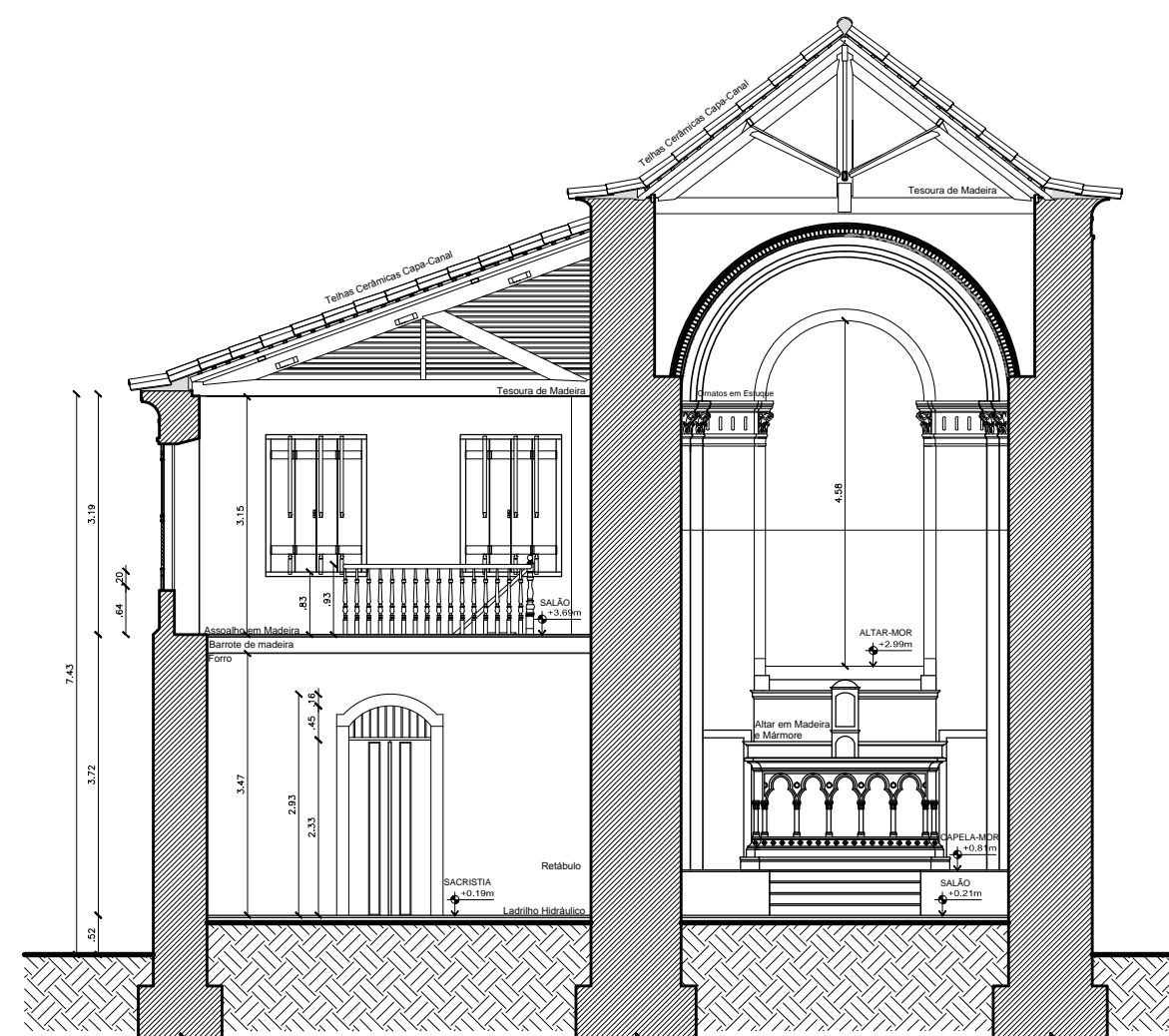
01 PLANTA-BAIXA DO PAVIMENTO TÉRREO
ESCALA 1:100



02 PLANTA-BAIXA DO 2º PAVIMENTO
ESCALA 1:100



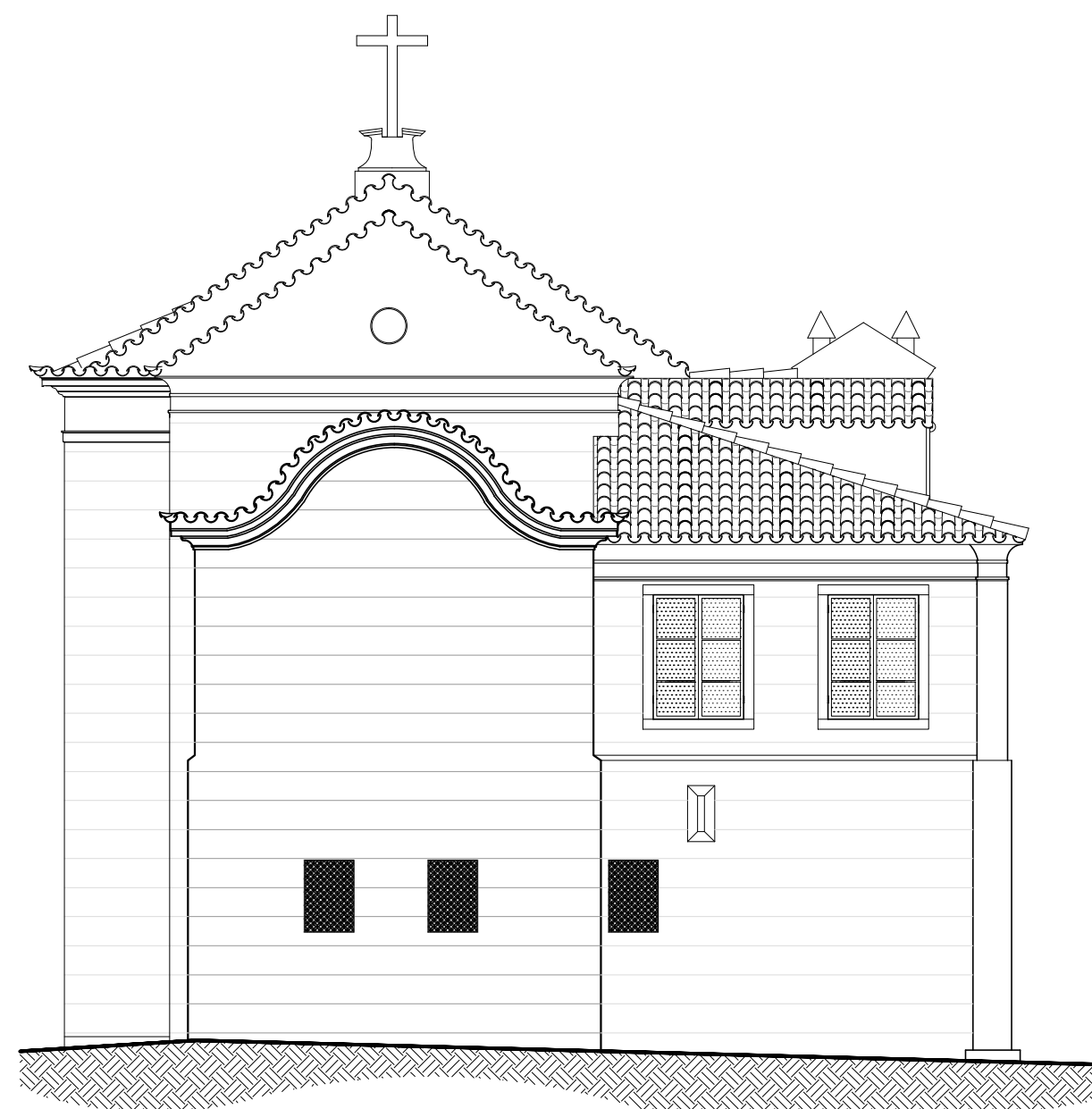
03 CORTE AA
ESCALA 1:100



04 CORTE BB
ESCALA 1:100



05 FACHADA FRONTAL
ESCALA 1:100



06 FACHADA DOS FUNDOS
ESCALA 1:100

EXTINTORES	
0	1. PÓ QUÍMICO 6Kg
4	2. ÁGUA PRESSURIZADA 10 LITROS
1	3. GÁS CARBÔNICO (CO²) 6Kg
0	4. GÁS CARBÔNICO (CO²) 4Kg

LEGENDA	
	TUBO ELETRODUTO
	CAIXA DE INCÊNDIO
	LUZ DE EMERGÊNCIA (LE)
	ACIONADOR MANUAL
	DETECTOR TÉRMICO
	DETECTOR ÓTICO
	DETECTOR DE FUMAÇA
	SIRENE
	ELETROLETE
	EXTINTOR PÓ QUÍMICO (PQ)
	EXTINTOR GÁS CARBÔNICO (CO²)
	EXTINTOR DE ÁGUA PRESSURIZADA

TÍTULO

PROJETO DE SEGURANÇA CONTRA INCÊNDIO E
PÂNICO PARA UMA EDIFICAÇÃO DESTINADA
A IGREJA, SITO NA PRAÇA SÃO FRANCISCO DA
PRAINHA, S/Nº - BAIRRO SAÚDE - RJ.

ESCALA	1:100	PRANCHA	ASSUNTO
DATA	JANEIRO/2013	01	PLANTAS, CORTES E FACHADA

O PROPRIETÁRIO

AUTOR DO LEVANTAMENTO
ARQUITETÔNICO

AUTOR DO PROJETO DE
SEGURANÇA

Nº DO PROCESSO

OBSERVAÇÃO

VISTO